

# Valena™

## aspectos técnicos y de montaje

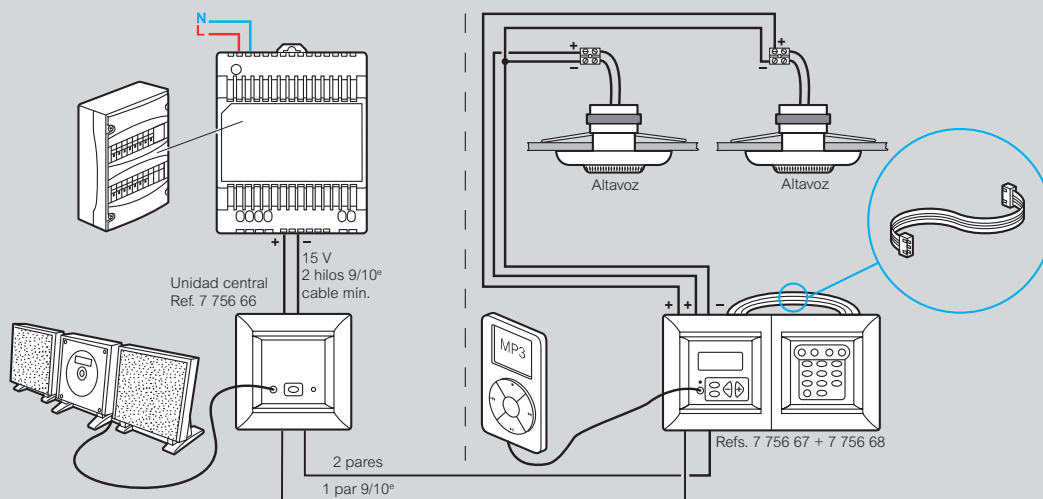
### ■ Detectores de movimiento

Tabla de cargas máximas								
 35°C 0°C	 Incandescente	 Halógenos 230 V~	 Halógenos MBT transfo electrónico	 Halógenos MBT transfo ferromagnético	 Tubo fluorescente	 Fluocompacto con reactancia	 Fluocompacto sin reactancia	 Motores para ventilación
7 741 28/7 702 28/7 742 28	300 W	300 W	-	-	-	-	-	-
7 741 89/7 702 89/7 700 89	1000 W	1000 W	500 VA	500 VA	500 VA	500 VA	1000 VA	Inox < 2 A

### ■ Reguladores de luz

Tabla de cargas máximas			
 35°C	 Lámparas incandescentes y ahorro energético halógenas	 Lámparas halógenas con transformador ferromagnético	 Halógena EIV con transformador electrónico
Artículo			
7 741 60 / 7 700 60 / 7 702 60	100 - 1000 W	100 - 1000 VA	-
7 741 61 / 7 700 61 / 7 702 61	40 - 400 W	40 - 400 VA	-
7 741 62 / 7 700 62 / 7 702 62	40 - 400 W	40 - 400 VA	40 - 400 VA
7 741 74 / 7 700 74 / 7 702 74	40 - 600 W	40 - 600 VA	-

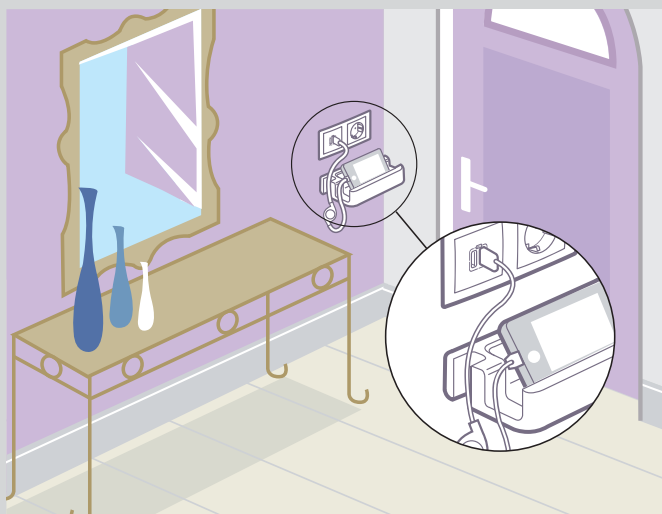
### ■ Difusión de la fuente principal, auxiliar (reproductor MP3) o radio, vía mando local Ref. 7 741 67/7 700 67/7 702 68 y sintonizador Ref. 7 741 68/7 700 68/7 702 68



**Tiempo medio de carga para un smartphone con un cargador de 1500 mA**

Marca	Smartphone	Tiempo medio de carga 80 %	Tiempo medio de carga 100 %
RIM	Blackberry Torch 9810	01h01	01h23
Apple	iPhone 3GS	01h04	02h07
Apple	iPhone 4S	01h14	01h56
Apple	iPhone 5	01h14	02h20
Motorola	Defy - MB525 - Jordan	01h13	01h47
Nokia	Lumia 800 - Sea Ray	01h39	02h33
Samsung	Galaxy S III - 19300	01h47	02h43
Samsung	Galaxy S IV	02h00	02h59
Sony	XPERIA S - LT26i - Arc HD Nozomi	01h20	02h05
		media < 1h15	media < 2h

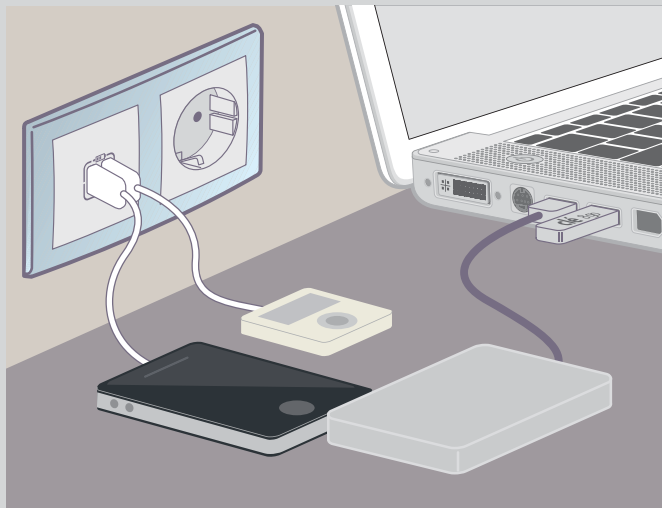
**Ejemplos de aplicaciones**



Instalado en la entrada, el cargador USB ofrece una rápida, fácil de encontrar y siempre disponible carga tan pronto como llegas a casa (no más cargadores perdidos por la casa).



Instalados en las cabeceras de las camas, los cargadores USB alimentan los teléfonos móviles durante la noche sin utilizar una base 2P+T.



Instalados cerca del PC, los cargadores USB dejan libres los puertos USB de mi terminal y me evitan tener que dejarlo encendido.