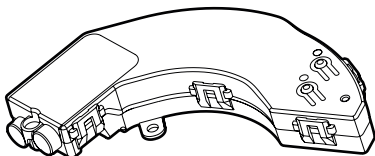
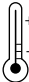




Este producto es un accesorio conectado que **precisa** la adquisición e instalación previa del Starter Pack conectado «... with Netatmo».

### Composición:



### Características

|   |   |  |
|---|---|--|
|  <p>+ 50° C<br/>- 5° C</p> <p>IP 44<br/>100-240 V Ca<br/>50/60 Hz</p> |  <p>1 x 2,5 mm<sup>2</sup><br/>2 x 1,5 mm<sup>2</sup></p> | <p>①</p>  |
| <p>240 V Ca máx.</p>  |   | <p>1 x 500 VA</p>  |
| <p>100 V Ca máx.</p>  |   | <p>1 x 270 VA</p>  |

① Motor para persiana motorizada

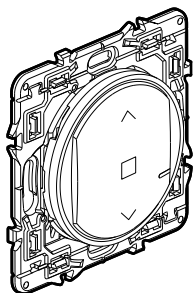


El circuito debe estar protegido por un interruptor automático de 10 A.

## Instrucciones previas

Si prevé instalar micromódulos conectados para persiana motorizada, lea las siguientes precauciones:

**Para controlar un micromódulo para persiana motorizada con uno o más comandos inalámbricos, utilice únicamente los productos:**



**x 1  
o varios**

Comandos inalámbricos para persianas motorizadas (no incluidos en este pack)

Prevea comandos inalámbricos para persianas motorizadas para cada punto de control adicional.

**Para crear un punto de control centralizado:**

Utilice uno o varios micromódulos para persianas motorizadas.

## 1 Precaución obligatoria de seguridad

1



OFF

Corte la corriente en el ICP general.

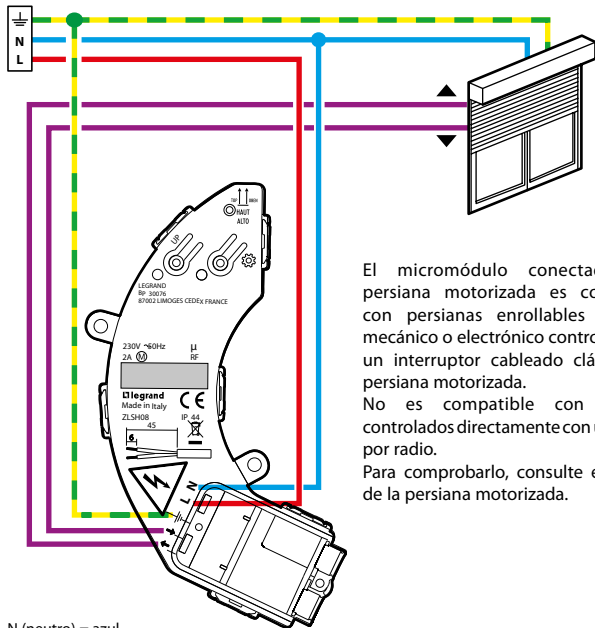
2



Compruebe la ausencia de tensión antes de proceder a la instalación.

## 2 Instale el micromódulo conectado para persiana motorizada.

Cablee el micromódulo conectado para persiana motorizada.



El micromódulo conectado para persiana motorizada es compatible con persianas enrollables de tope mecánico o electrónico controladas por un interruptor cableado clásico para persiana motorizada.

No es compatible con motores controlados directamente con un mando por radio.

Para comprobarlo, consulte el manual de la persiana motorizada.

— N (neutro) = azul

— L (fase) = cualquier, excepto azul y verde/amarillo

— (tierra) = verde/amarillo

Banda de frecuencias: De 2,4 a 2,4835 GHz

Nivel de potencia: < 100 mW

### 3 Inicie la configuración de los productos instalados.

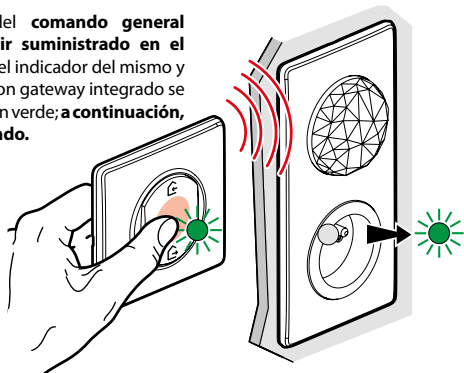
1



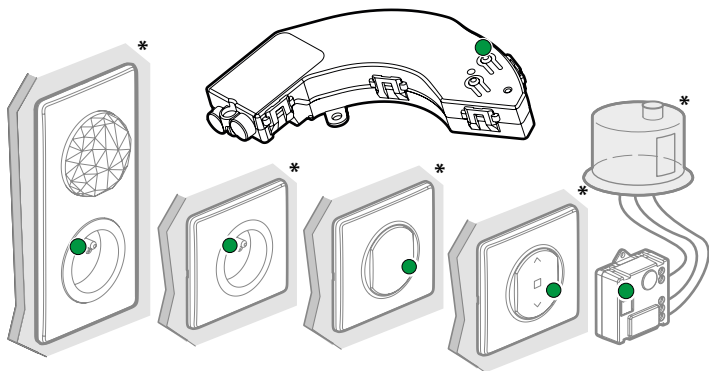
Restablezca la corriente en el ICP general.

**ON**

- 2 Pulse en el centro del **comando general inalámbrico Entrar/Salir suministrado en el Starter Pack hasta que** el indicador del mismo y de la base de corriente con gateway integrado se enciendan brevemente en verde; **a continuación, deje de pulsar el comando.**

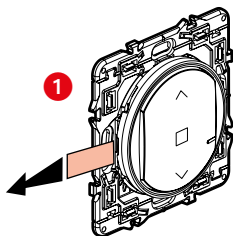


- 3 Los indicadores de los productos que ha cableado pasarán, uno tras otro, a verde fijo.



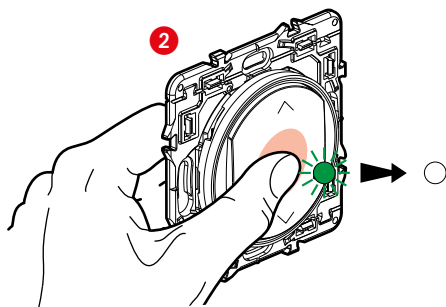
\* Ejemplo de productos no suministrados

#### 4 Prepare un comando inalámbrico:



No incluido en este pack.

Retire la lengüeta de protección del comando inalámbrico que elija.



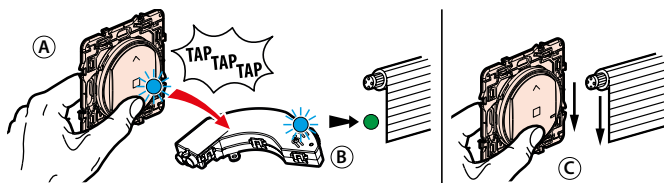
Pulse **brevemente** el comando inalámbrico para activarlo; el indicador parpadea en verde y, a continuación, se apaga.

## 5 Asocie el comando inalámbrico:



Asegúrese de que los indicadores de los productos siguen en verde fijo. De lo contrario, vuelva a empezar en la etapa ③.

**Para asociar un comando inalámbrico a uno o varios micromódulos conectados para persianas motorizadas:**



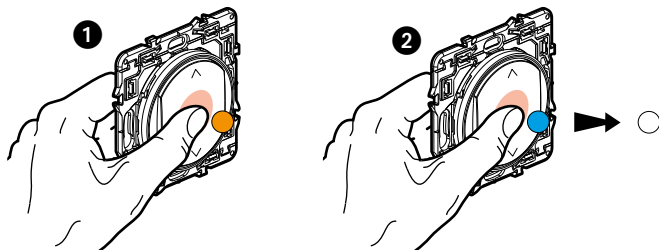
- ① Mantenga presionado el dedo sobre el botón del comando inalámbrico y dé 3 ligeros golpes con este comando sobre el micromódulo para persianas motorizadas que desee controlar.
- ② Los indicadores de los dos productos parpadean rápidamente en azul.
- ③ Los indicadores de los dos productos se encienden brevemente en azul fijo; a continuación, el indicador del producto cableado vuelve a ponerse verde y el del comando inalámbrico se apaga. La asociación se ha realizado correctamente.

### Asociación múltiple

Puede controlar varias persianas enrollables con un mismo comando inalámbrico repitiendo la operación en cada producto que desee controlar.

## Si es necesario, anule las asociaciones de los comandos inalámbricos.

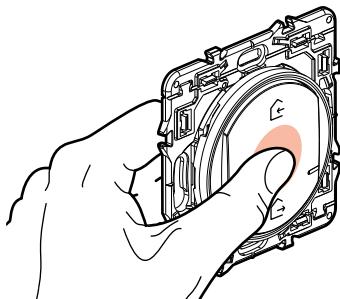
- 1 Pulse en el centro del botón del comando hasta que el indicador de este se encienda en naranja fijo.
- 2 Confirme la anulación volviendo a pulsar brevemente en el centro del botón del comando; el indicador se enciende en azul y, a continuación, se apaga. Las asociaciones quedarán entonces anuladas.



Puede asociar este comando inalámbrico a productos nuevos siguiendo el procedimiento a partir de la etapa ⑤.

- 6 Repita las etapas ④ y ⑤ para todos los comandos inalámbricos que desee instalar.

## 7 Finalice la configuración.



Para terminar la instalación, pulse brevemente en el centro del **comando general inalámbrico**.

**Todos los indicadores de los productos se apagan.**

**Para añadir un producto conectado a su instalación conectada, se recomienda seguir las instrucciones detalladas a continuación:**

- desde la **aplicación Legrand Home + Control** (apartado **Ajustes/Añadir un nuevo producto**)
- o consulte el manual de uso en **legrand.es** en la siguiente dirección:



**[www.grupolegrand.es/e-catalogo](http://www.grupolegrand.es/e-catalogo)**

LEGRAND - Pro and Consumer Service - BP 30076  
87002 LIMOGES CEDEX FRANCIA • [www.legrand.com](http://www.legrand.com)

**⚠️ Consignas de seguridad:**

Este producto se debe instalar conforme a las reglas de instalación y, preferentemente, por un electricista cualificado. Una instalación o un uso incorrectos pueden entrañar riesgos de descarga eléctrica o de incendio. Antes de efectuar la instalación, lea el manual y tenga en cuenta el lugar de montaje específico del producto. No abra, desmonte, altere o modifique el equipo, salvo que así se indique de forma específica en el manual. Todos los productos **Legrand** deberá abrirlos y repararlos exclusivamente personal formado y autorizado por **Legrand**. Cualquier apertura o reparación no autorizadas anulará el conjunto de responsabilidades, derechos a sustitución y garantías. Utilice accesorios de la marca **Legrand** exclusivamente.

**DECLARACIÓN DE CONFORMIDAD UE SIMPLIFICADA**

El abajo firmante,

**Legrand**

declara que los equipos radioeléctricos citados en este manual son conformes a la directiva 2014/53/UE.

El texto completo de la declaración de conformidad UE está disponible la ficha de producto en la siguiente dirección:

**[www.grupolegrand.es/e-catalogo](http://www.grupolegrand.es/e-catalogo)**